

# Mieux écouter les victimes d'abus

Manrèse est le centre spirituel jésuite  
en Ile-de-France. Situé à Clamart, au sud de Paris,  
à proximité de la forêt de Meudon,  
Manrèse offre un lieu de paix et de silence,  
propice à la respiration, au ressourcement  
et à la prière.

Du mardi 7 mars 2023 (19h)  
au jeudi 9 mars 2023 (17h).

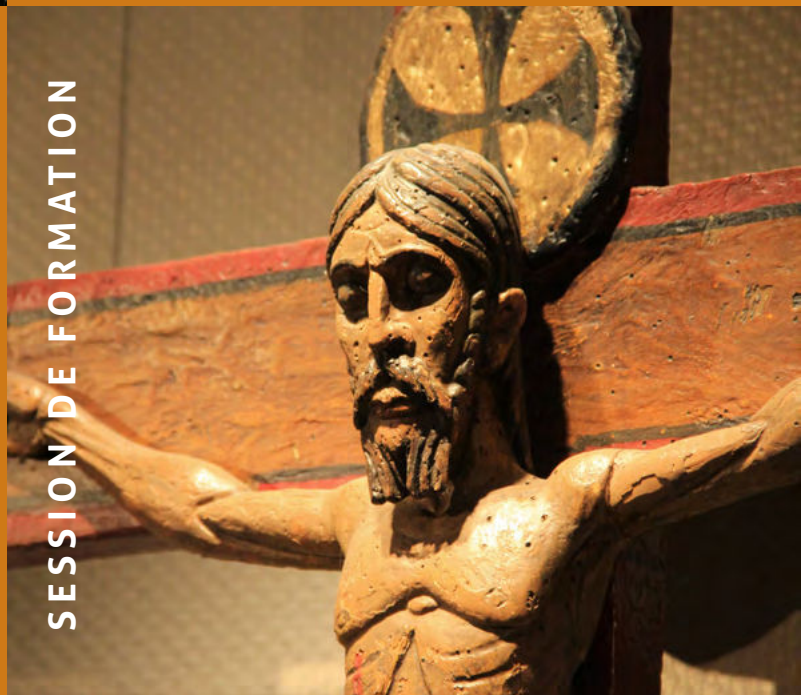
Renseignements pratiques : cliquez sur ce lien.

Inscriptions en ligne, ou par courrier :

- Télécharger le bulletin d'inscription.
- Après l'avoir complété, poster le au Centre Manrèse, avec un chèque d'arrhes de 75 € à l'ordre de "Manrèse Centre spirituel"

Pour tout renseignement, s'adresser à :  
Manrèse Accueil - 5 rue Fauveau - 92140 Clamart  
01 45 29 98 60 - [accueil@manrese.com](mailto:accueil@manrese.com)

SESSION DE FORMATION



du mardi 7 mars (19h)  
au jeudi 9 mars 2023 (17h)

Le centre spirituel  
jésuite  
en Ile-de-France

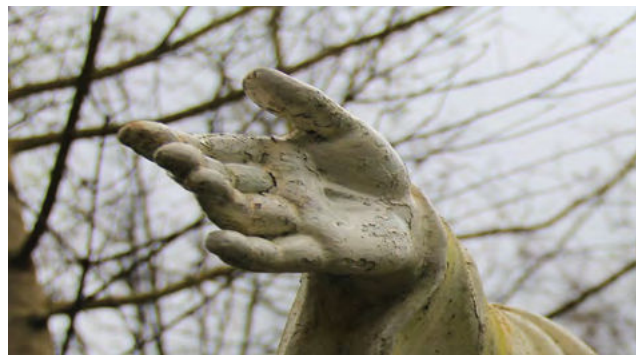
## MIEUX ÉCOUTER LES VICTIMES D'ABUS

### *Pour des personnes en situation d'accompagnement.*

Dans le ministère d'accompagnement, la situation présente nous appelle, toutes et tous, à nous mettre en position d'apprentissage.

Accompagner dans le cadre de retraites « ordinaires » ou dans la vie laïque, à l'expérience, très démunie face à des abus vécus en Eglise (abus de pouvoir, abus de conscience, abus sexuels). Mais aussi et d'abord au sein des familles. Entendre, ou réentendre à plusieurs, les grands fondamentaux pour l'écoute des victimes – écoute humaine, spirituelle, ecclésiale, répond à une urgence, née des crises que traversent notre Eglise ainsi que la société.

Cette formation est proposée dans la perspective d'une mise en œuvre du rapport de la Commission indépendante sur les Abus sexuels dans l'Eglise.



### HORAIRES

La session **commence à 19h**

- Merci d'arriver au moins une demi-heure avant le début de la retraite
- L'accueil est ouvert une heure avant, à partir de 18h.

### APPORTER

- Votre bible si vous le souhaitez (mais une bible se trouve à disposition dans chaque chambre)
- De quoi écrire (cahier, stylo)
- Affaires et linge de toilette
- Réveil et/ou montre
- N'apporter aucun drap ni sac de couchage : les draps sont impérativement fournis par le Centre par mesure d'hygiène
- Vous pouvez également prévoir : tenue de détente et chaussures de marche (forêt de Meudon à proximité immédiate)

### PARTICIPATION FINANCIÈRE

Le coût d'une session pour le Centre est de **205 €**

Il comprend :

- L'hébergement et les repas
- L'animation
- Les frais d'inscription **valables un an**

Le prix ne doit pas être un obstacle pour participer à cette session. Une caisse de solidarité peut aider à la participation financière.

**Pour plus de détails sur les modalités financières et sur les conditions en fonction de votre situation, consultez notre page [Participation financière.](#)**