

À la rencontre de Dieu

*Pour les personnes blessées
en Église et par l'Église*

Manrèse est le centre spirituel jésuite
en Ile-de-France. Situé à Clamart, au sud de Paris,
à proximité de la forêt de Meudon,
Manrèse offre un lieu de paix et de silence,
propice à la respiration, au ressourcement
et à la prière.

Du vendredi 17 février 2023 (19h)
au dimanche 19 février 2023 (17h).

Renseignements pratiques : cliquez sur [ce lien](#).

Inscriptions en ligne, ou par courrier :

- Télécharger le bulletin d'inscription.
- Après l'avoir complété, poster le au Centre Manrèse, avec un chèque d'arrhes de 75 € à l'ordre de "Manrèse Centre spirituel"

Pour tout renseignement, s'adresser à :
Manrèse Accueil - 5 rue Fauveau - 92140 Clamart
01 45 29 98 60 - accueil@manrese.com

HALTE SPIRITUELLE



Week-end
du 17 au 19 février 2023

Le centre spirituel
jésuite
en Ile-de-France

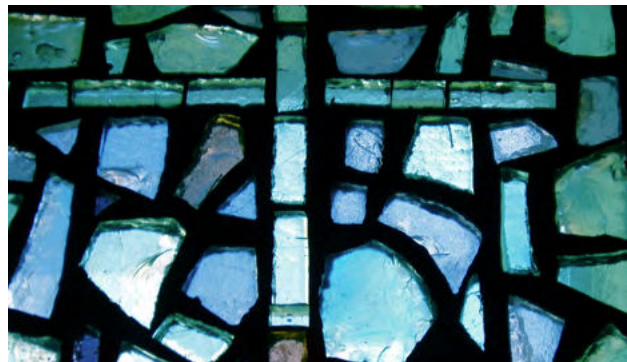
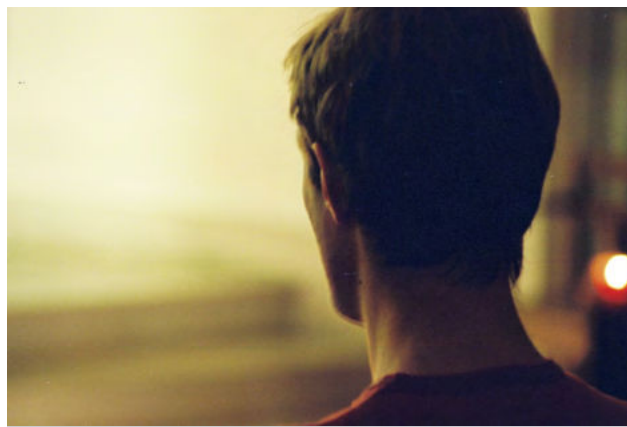
PRÉSENTATION DE LA HALTE SPIRITUELLE

Blessé(e)s par des membres de l'Eglise, vous avez le désir et l'espérance de restaurer ou d'approfondir votre relation avec Dieu dans un cadre bienveillant.

Il vous est proposé un temps pour se disposer à la rencontre de Dieu : le rencontrer et se laisser rencontrer par lui, pour accueillir la Parole de Dieu comme lieu de vie. Grâce à des repères simples issus de l'expérience de saint Ignace de Loyola et des pistes de prière, nous serons invités à méditer quelques passages de la Bible, personnellement ou en groupe.

Nous prendrons aussi en compte dans cette démarche notre corps, pour mieux nous accueillir nous-mêmes avec nos émotions. Nous vivrons certains moments de la journée en silence et d'autres favoriseront des temps d'échanges entre nous. Il sera aussi proposé à celles et ceux qui le souhaitent une écoute personnelle.

Cette halte sera animée par des personnes formées à l'accompagnement spirituel. Nous veillerons à ce que le cadre soit bienveillant et sécurisant pour chacun. Nous souhaitons que chaque personne se sente reconnue dans ce qu'elle a vécu et respectée dans son cheminement.



HORAIRES

La retraite **commence à 19h**

- Merci d'arriver au moins une demi-heure avant le début de la retraite
- L'accueil est ouvert une heure avant, à partir de 18h

APPORTER

- Votre bible si vous le souhaitez (mais une bible se trouve à disposition dans chaque chambre)
- De quoi écrire (cahier, stylo)
- Affaires et linge de toilette
- Réveil et/ou montre
- N'apporter aucun drap ni sac de couchage : les draps sont impérativement fournis par le Centre par mesure d'hygiène
- Vous pouvez également prévoir : tenue de détente et chaussures de marche (forêt de Meudon à proximité immédiate)

PARTICIPATION FINANCIÈRE

Le coût d'une session pour le Centre est de **205 €**

Il comprend :

- L'hébergement et les repas
- L'animation
- Les frais d'inscription **valables un an**

Le prix ne doit pas être un obstacle pour participer à cette session. Une caisse de solidarité peut aider à la participation financière.

Pour plus de détails sur les modalités financières et sur les conditions en fonction de votre situation, consultez notre page [Participation financière](#).